

23.-24. MAJ 2022
AARHUS

Læring hele livet

DEMENS DAGENE

NATIONALT VIDENSCENTER FOR DEMENS



NATIONALT
VIDENSCENTER
FOR DEMENS



DEMENSDAGENE 2022 I MUSIKHUSET AARHUS

DemensDagene er en årlig konference, som samler mere end 1.000 fagfolk fra hele landet. DemensDagene henvender sig bredt til fagpersoner og ledere, som arbejder med diagnostik, behandling, psykosocial indsats samt omsorg og pleje af mennesker med demens.

Konferencen præsenterer blandt andet ny forskning, projekter og best practice og er en oplagt mulighed for videreuddannelse for medarbejdere og ledere inden for social- og sundhedsområdet.

LÆRING HELE LIVET

Kvaliteten af pleje og behandling til mennesker med demens har fået større politisk fokus de senere år. Det har også betydet større opmærksomhed på, hvor vigtige sundhedsfaglige kompetencer og demensfaglig viden er. Det gælder for alle fagpersoner og ledere i kommunen, almen praksis og på sygehusene, som i deres arbejde har ansvar for mennesker med demens.

Mange fagpersoner, der arbejder med mennesker med demens, fik deres grunduddannelse for år tilbage, og derfor er det vigtigt at blive ved med at vedligeholde og udvikle kompetencer gennem hele arbejdslivet – ikke mindst med hensyn til demens, hvor der er sket en stor udvikling. Andre er nye på demensområdet og har derfor særligt behov for opdatering af viden. Da specifikke færdigheder i relation til demens er helt nødvendige hos alle, der arbejder med demens, er det også af den grund helt afgørende med kompetenceudvikling og læring hele livet.

Også COVID-19-pandemien har vist, hvordan sundhedsfaglige kompetencer er vigtige, når infektioner skal identificeres tidligt i forløbet og allerhelst forebygges.

På DemensDagene i år sætter vi fokus på, hvordan vi som fagpersoner kan – og har gavn af at – lære hele livet. Konferencen indledes med et fælles symposium med oplæg og debat om rekruttering og kompetenceudvikling i demensarbejdet.

På DemensDagene kan I også høre om den hyppigste af demenssygdommene Alzheimers sygdom, om udviklingshæmning og demens, om kognitive processer, samt om de muligheder der er for at nedbringe brugen af antipsykotika blandt mennesker med demens.

Andre symposier har fokus på henholdsvis det vigtige samarbejde med pårørende, tryghedsskabende teknologi og demensvenlige sygehuse. Der er med andre ord en lang række temaer at dykke ned i.

Er du nysgerrig efter at høre, hvad kollegaer fra andre dele af landet arbejder med, kan du finde inspiration på posterudstillingen eller høre om andres erfaringer i sessionerne med Frie Foredrag.

Vi håber, at du vil lade dig inspirere af de 11 symposier, og at du også får tid til at udvide dit netværk i pauserne.

VELKOMMEN TIL DEMENSDAGENE 2022!



Gunhild Waldemar
Professor, overlæge og
centerleder for
Nationalt Videncenter for Demens

PROGRAM • MANDAG

09.00-10.00 Registrering, morgenkaffe med brød – åbent i udstillerområdet

10.00-12.00 Fælles symposium: Læring hele livet

12.00-13.30 Frokost – åbent i udstillerområdet

13.30-15.00 Symposium 1: Styrket læring og faglighed i praksis
Symposium 2: Alzheimers sygdom (fortsættes efter pausen)
Symposium 3: Inddragelse og samarbejde med pårørende

15.00-15.30 Kaffepause og åbent i udstillerområdet

15.30-16.30 Symposium 2: Alzheimers sygdom (fortsat)
Symposium 4: Livet med demens – at leve imens
Symposium 5: Mennesker med udviklingshæmning og demens



PROGRAM • TIRSDAG

-
- 08.00-09.00 Morgenkaffe med brød – åbent i udstillerområdet
- 09.00-10.30 Symposium 6: Hvordan nedbringer vi forbruget af antipsykotika – muligheder og barrierer
Symposium 7: Kognitive processer
Symposium 8: Trivsel og livskvalitet i plejeboligen
-
- 10.30-11.00 Kaffepause – åbent i udstillerområdet
-
- 11.00-12.00 Frie foredrag
-
- 12.00-13.00 Frokost – åbent i udstillerområdet
-
- 13.00-14.30 Symposium 9: Tryghedsskabende teknologi
Symposium 10: Demensvenligt sygehus
Symposium 11: Demens, kreativitet og kultur
-
- 14.30-15.00 Kaffepause – åbent i udstillerområdet
-
- 15.00-16.00 Overrækkelse af posterpris
Fælles symposium: Fra solo til samspil – et foredrag om ledelse, hjernen og musik
Afslutning

FOREDRAG PÅ DE FÆLLES SYMPOSIER



Pia Kørstein Kjellberg er cand.scient. adm., ph.d. i organisation, og projektchef i Det Nationale Forsknings- og Analysecenter for Velfærd (VIVE). Pia Kørstein Kjellberg har mere end 25 års erfaring med forskning, analyse, evaluering og innovation på sundheds- og ældreområdet og har blandt andet arbejdet med styring, ledelse og organisering i almen praksis, rehabilitering på det kommunale ældreområde, organisering af hjemme- og sygeplejen, kliniske retningslinjer og evidensbaseret medicin.



Wilhelmina Hoffman er overlæge i geriatri, direktør for Svensk Demenscentrum samt rektor og direktør for Stiftelsen Silviahemmet. Silviahemmet har udviklet et systematisk uddannelseskoncept i Sverige, der skal sikre, at fagpersoner og arbejdspladser har de rette kompetencer i demensarbejdet. Wilhelmina Hoffman indleder DemensDagene med et foredrag om Silviahemmets uddannelseskoncept, og hvilken betydning konceptet har fået for demensområdet i Sverige.



Peter Vuust er jazzmusiker, hjerneforsker og leder af Center for Music in the Brain, som er et samarbejde mellem Aarhus Universitet og Det Jyske Musik-konservatorium. Forskningscentret kortlægger, hvordan musik påvirker hjernen. Peter Vuust er desuden professor ved klinisk medicin ved Aarhus Universitet. Peter Vuust afslutter DemensDagene 2022 med et foredrag om ledelse, hjernen og musik.

MODERATOR



Trine Sick er journalist og cand. ling.merc. og har mange års erfaring fra medieverdenen, herunder som studievært på DR's TV Avisen, Magasinet Søndag og udenrigsmagasinet Horisont. Hun er desuden forfatter til bogen "Uden alder" (Rosinante, 2008), der beskriver, hvad alder giver, fremfor hvad alder tager. Trine Sick skal som moderator føre deltagerne igennem symposier og konkrete debatter på DemensDagene 2022.

LÆRING HELE LIVET

Moderator Trine Sick, journalist

10.00-10.40 **Åbning af DemensDagene 2022**
Uddeling af Social- og Ældreministeriets demenspriser 2022

10.40-11.05 **Kompetencer og rekruttering på ældreområdet – hvilke udfordringer og muligheder er der?**

Pia Kürstein Kjellberg, cand.scient.adm., ph.d., projektchef, Det Nationale Forsknings- og Analysecenter for Velfærd (VIVE)

11.05-11.30 **Silviahemnets uddannelsesprogram – uddannelse af demensspecialister og hele vårdenheter utifrån Silviahemnets vårdfilosofi**

Wilhelmina Hoffman, direktør for Svenskt Demenscentrum, rektor for Stiftelsen Silviahemmet, Stockholm

11.30-12.00 **Samtalesalon**

Deltagere i samtalen er:

Helene Bilsted Probst, vicedirektør, Sundhedsstyrelsen

Karen Marie Myrndorff, chefkonsulent, Kommunernes Landsforening

Pia Kürstein Kjellberg, projektchef, VIVE

Kurt Espersen, koncerndirektør i Region Syd, formand for styregruppen i Nationalt Videnscenter for Demens

12.00-13.30 Frokost

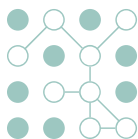
A woman with dark hair, wearing a white t-shirt and a black vest, is smiling and looking down at a document or folder she is holding. She has glasses hanging from her neck and a lanyard with a badge around her neck. To her left, a man with short brown hair, wearing a black jacket and glasses, is looking at a smartphone. To her right, another woman with dark hair, wearing a white top with a blue floral pattern, is partially visible. The background shows a blurred banner with a logo and the text "DemensDagene".

MULIGHED FOR NETWORKING

Hvert år deltager over 1.000 fagfolk i DemensDagene. Konferencen er således en god mulighed for at mødes og erfaringsudveksle med kolleger og samarbejdspartnere fra hele landet. I pauserne kan du også besøge de mange stande, markedspladsen og posterudstillingen i Musikhusets foyerområde.

STYRKET LÆRING OG FAGLIGHED I PRAKSIS

Viden og kompetencer er dynamiske størrelser. Hvad stiller det af krav til den demensfaglige ledelse? Og hvordan kan man fremme læringsmulighederne i praksis, så medarbejderne har mulighed for løbende at tilegne sig den nødvendige viden og kompetencer til at støtte og hjælpe mennesker med demens og pårørende? Det kommer der flere bud på i dette symposium med oplæg fra praksis og efterfølgende debat.



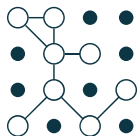
Moderator Trine Sick, journalist

13.30-13.55 **Styrket faglighed i et trygt læringsmiljø**

Jeanette Spangsberg, centerleder, Seniorcenter Rosenlund, Gladsaxe Kommune

13.55-14.20 **Strategisk kompetenceudvikling i demensarbejdet**

Nanna Skriver, chef for Innovation og Evaluering, Sundheds- og Omsorgsforvaltningen, Københavns Kommune



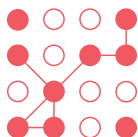
14.20-15.00 **Paneldebat: Hvordan styrker vi kompetencerne og fagligheden i demensarbejdet nu og i fremtiden?**

Paneldeltagere er:

Jeanette Spangsberg, centerleder, Seniorcenter Rosenlund, Gladsaxe Kommune

Nanna Skriver, chef for Innovation og Evaluering, Sundheds- og Omsorgsforvaltningen, Københavns Kommune

Iben Ljungmann, psykolog, specialist i arbejds- og organisationspsykologi, Inpraxis
Gitte Kirkegaard, demenskoordinator, formand for Demenskoordinatorer i Danmark



15.00-15.30 Kaffepause

ALZHEIMERS SYGDOM

Alzheimers sygdom er som bekendt en uhelbredelig neurodegenerativ sygdom. Den er årsag til knap to ud af tre tilfælde af demens hos ældre og er derved den langt hyppigste demenssygdom. På dette symposium bliver man blandt andet opdateret på viden om nye kriterier for diagnosticering og nye muligheder for medicinsk behandling.



Mødeleder Birgitte Bo Andersen, overlæge, speciallæge i neurologi, Hukommelsesklinikken, Rigshospitalet, Nationalt Videnscenter for Demens

13.30-14.00 **Når diagnosen skal være præcis tidligt i forløbet**
Hanne Gottrup, overlæge, ph.d., Aarhus Universitetshospital



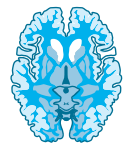
14.00-14.30 **Findes der typisk og atypisk Alzheimers sygdom?**
Asmus Vogel, neuropsykolog, ph.d., lektor, Nationalt Videnscenter for Demens

14.30-15.00 **Nye kriterier ved Alzheimers sygdom**
Steen Hasselbalch, overlæge, professor, forskningsleder,
Nationalt Videnscenter for Demens



15.00-15.30 Kaffepause

15.30-16.00 **Nye behandlinger på vej – kliniske lægemiddelforsøg ved Alzheimers sygdom i Danmark**
Kristian Steen Frederiksen, overlæge, leder af den kliniske forskningsenhed,
Nationalt Videnscenter for Demens



16.00-16.30 **Paneldebat: Er vi parate til at bruge de nye kriterier og de nye behandlinger?**
Foredragsholdere

INDDRAGELSE OG SAMARBEJDE MED PÅRØRENDE

At være pårørende til et menneske med demens ændrer livet og hverdagen på mange måder. Som pårørende har man brug for støtte og vejledning til at mestre de nye livsvilkår. Men hvordan får man som fagperson etableret et godt samarbejde med pårørende? På dette symposium sætter vi fokus på inddragelse og samarbejde set fra henholdsvis de professionelle og de pårørendes perspektiv.



Mødeleder Tove Buk, uddannelseskonsulent, Nationalt Videnscenter for Demens

13.30-14.00 **Hvad er vigtigt for pårørende i samarbejdet med fagpersoner?**

Birgitte Vølund, formand i Alzheimerforeningen, og pårørende (navn offentliggøres senere)

14.00-14.30 **Familiesamtaler**

Laila Mohrsen Busted, ph.d., cand.cur., lektor, University College Lillebælt

14.30-15.00 **Samarbejde med pårørende ud fra en personcentreret tilgang**

Lene Arved Nielsen, centerleder, Højgården, Farsø, Vesthimmerland Kommune

15.00-15.30 Kaffepause



?



TRINE HOLT CLEMMENSEN¹, HANNE KAAE KRISTENSEN¹,
KAREN ANDERSEN-RANBERG² OG HENRIK HEIN LAURIDSEN¹
¹ HEALTH SCIENCES RESEARCH CENTER, UNIVERSITY COLLEGE FALMER, 22 DANMARKS RESEARCH CENTER, UNIVERSITY OF
SOUTH DENMARK, ² DEPARTMENT OF SPORTS SCIENCE AND CLINICAL BIOMECHANICS, UNIVERSITY OF SOUTHERN DENMARK

Udvikling af The Dementia Carer Needs Assessment Questionnaire

- Beskrivelse af et Ph.d. projekt, der gennemføres 2017- 2020

Baggrund

Demens er en sygdom som påvirker hele familien, og pårørende bidrager i høj grad med omsorg for personen med demens i hverdagen.

At være pårørende til en person med demens kan være belastende både fysisk, psykisk og socialt (1-4). I praksis mangler der standardiserede redskaber til vurdering af pårørendes behov for støtteende tiltag i et demensforløb (5).

Fleere redskaber er udviklet til at identificere i hvilken grad pårørende oplever belastning i hverdagen – bl.a. Zarit Burden Interview (6). Udfordringen i praksis er dog, at behov opleves individuelt, og det at pårørende oplever høj belastning ikke giver svar på hvilket behov for fokuseret



Formål

Formålet med projektet er at udvikle et redskab til at identificere behov for støtte blandt pårørende til personer med demens - the Dementia Carer Needs Assessment Questionnaire (DCNAQ). Redskabet skal udvikles til at være selvrapporteret og let anvendeligt i klinisk praksis.

Metode

Projektet gennemføres som to delstudier.

Studie 1 - udvikling

32 pårørende til personer med demens og 16 sundhedsprofessionelle inviteres til at deltage i seks fokusgrupper. På baggrund af interview udvikles domæner og spørgsmål i

Studie 2 - validering

Reliabilitet, validitet og forkørlighed undersøges ved at ca. 170 pårørende fra studie 1 igen besvarer DCNAQ ved baseline, to ugers follow up og tre måneders follow up (se figur 1).

Inklusionskriterier for pårørende:

≥ 18 år, pårørende til en person med demensdiagnose og yder regelmæssig slægtet omsorg samt taler og forstår dansk.

Resultater

Et redskab til at identificere behov blandt pårørende til personer med demens vil ikke kunne stå alene i udredningen pårørendes behov. Redskabet er udviklet til at facilitere og strukturere kommunikationen mellem pårørende og sundhedsprofessionelle, således metode og individuelt tilslægtede støtteende tiltag kan sættes.



Udvikling af The Dementia Carer Needs Assessment Questionnaire

For yderligere oplysninger om projektet, kontakt os på: Trine Holt Clemmensen, trine.holt@ucf.dk



At hjælpe minde

Evaluering af erindrings-sessioner i Den Gamle

Susanne Bollerup Overgaard (1), Christen E. Rhiannon Mason (3), Areti Galani

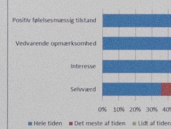
Psychological Memory Research (CON AMORE) Psykologisk Institut, Aarhus Universitet, Danmark
Learning Sciences, Linnaeus University, Sverige,
Languages, Arts & Cultures, Newcastle University, UK



Resultater: Deltager med demens

Resultaterne viser, at deltagerne med demens oplever en positiv effekt af de indledende sessioner. De fleste deltagerne med demens har været involveret i alle sessioner, og de fleste har oplevet en positiv effekt af de indledende sessioner. De fleste deltagerne med demens har været involveret i alle sessioner, og de fleste har oplevet en positiv effekt af de indledende sessioner.

Velvære under b...



Velvære sammenlignet m...



Resultater: Pårørelserne

Resultaterne viser, at pårørelserne oplever en positiv effekt af de indledende sessioner. De fleste pårørelserne har været involveret i alle sessioner, og de fleste har oplevet en positiv effekt af de indledende sessioner. De fleste pårørelserne har været involveret i alle sessioner, og de fleste har oplevet en positiv effekt af de indledende sessioner.

Resultater: Pårørelserne

Resultaterne viser, at pårørelserne oplever en positiv effekt af de indledende sessioner. De fleste pårørelserne har været involveret i alle sessioner, og de fleste har oplevet en positiv effekt af de indledende sessioner. De fleste pårørelserne har været involveret i alle sessioner, og de fleste har oplevet en positiv effekt af de indledende sessioner.

POSTERS PÅ DEMENSDAGENE

Som konferencedeltager kan du præsentere resultater og erfaringer fra dine egne forsknings- og udviklingsprojekter i form af en poster.

Posters findes i udstillerområdet, der er åbent i alle kaffe- og frokostpauser.

Send os din ansøgning om poster fra den 5. januar til den 14. marts 2022 og vær med i konkurrencen om at vinde årets posterpris.

Læs mere om posters og om betingelserne for ansøgning på side 26 eller på: videnscenterfordemens.dk/demensdagene

LIVET MED DEMENS – AT LEVE IMENS

At få en demenssygdom udfordrer det, vi tager for givet, og vender op og ned på vores livsvilkår. På dette symposium får man indblik i, hvordan mennesker med demens og deres pårørende oplever de ændrede livsvilkår, og hvordan hverdagen kan mestres, når man har demens tæt inde på livet.

Moderator Trine Sick, journalist



15.30-16.00 **At høre til på trods af en demenssygdom
– kampen for at bevare sine relationer**

Ida Lind Glavind, antropolog, ph.d.-studerende, Alzheimerforeningen og Institut for Antropologi, Københavns Universitet

16.00-16.30 **Hvad gør demens ved os? Hvordan truslen mod selvet udfordrer mestring
for alle involverede – en relationel, psykodynamisk og eksistentiel tilgang**

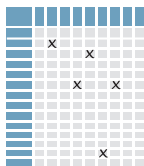
Susanne Boel, demensfaglig psykolog, Demenshjørnet Aarhus



Besøg 'markedspladsen' i udstillerområdet, hvor konferencedeltagere og andre er velkomne til at lægge relevant trykt materiale (i begrænset omfang) til konferencens øvrige deltagere. Du kan også besøge de mange forskellige stande og få inspiration til arbejdet med mennesker med demens.

UDVIKLINGSHÆMNING OG DEMENS

Mennesker med udviklingshæmning har stor risiko for at udvikle demens. De første symptomer bliver ofte overset, da personen i forvejen har funktionsnedsættelse og er afhængig af andres støtte og omsorg. Symposiumet sætter fokus på tidlige tegn på demens, på udredning og organisering samt på medarbejdernes kompetencer med udgangspunkt i resultater og erfaringer fra Fremfærd-projektet "Mennesker med udviklingshæmning og demens".



Mødeleder Hanne Friberg, uddannelseskonsulent, Nationalt Videnscenter for Demens

15.30-16.00 **Mennesker med udviklingshæmning og demens – opsporing og udredning**

Lise Cronberg Salem, afsnitsansvarlig overlæge, Hukommelsesklinikken, Herlev og Gentofte Hospital

16.00-16.30 **Viden og kompetencer hos personalet – hvad er der brug for?**

Gry Segoli, adjunkt og uddannelseskonsulent, Københavns Professionshøjskole

Begge konferencedage er du velkommen til at besøge vores stand i Musikhusets foyerområde. Her kan du møde fagpersoner fra Nationalt Videnscenter for Demens, der gerne svarer på spørgsmål om vores projekter, aktiviteter og forskning.

VIDEN TIL ALLE DER ARBEJDER MED DEMENS

På videnscenterfordemens.dk finder du information om alt fra risikofaktorer til plejemetoder. Det er også her, du finder diagnosekriterier for demens og andre værktøjer.

Vi følger forskningen og videreformidler de vigtigste nyheder.

VIDEN OM DEMENS

- Læs om sygdomme, behandling og pleje
- Download fakta-ark til patienter og pårørende
- Se nøgletal og statistik
- Download materialer fra vores hjemmeside og køb udgivelser i vores webshop

KURSER OG KONFERENCER

- Se vores aktuelle kursustilbud
- Meld dig til konferencer og kurser

NYHEDER

- Følg med i forskningen
- Læs om projekter og initiativer
- Tilmeld dig nyhedsbrev

VÆRKTØJSKASSEN

- Redskaber til dig, der rådgiver og underviser mennesker med demens og deres pårørende

GRATIS E-LEARNING

- ABC Demens – pleje og omsorg
- ABC Demens for læger – udredning
- ABC Demens på hospital
- ABC Demensvenligt sygehus
- ABC Demens – udfordrende adfærd

Følg os på Facebook, LinkedIn og Twitter. Søg på 'VidenOmDemens'.

www.videnscenterfordemens.dk

HVORDAN NEDBRINGER VI FORBRUGET AF ANTIPSYKOTIKA – MULIGHEDER OG BARRIERER

Der er i disse år øget opmærksomhed på brugen af antipsykotika til mennesker med demens, der har udfordrende adfærd. På dette symposium ser vi blandt andet på, hvordan forbruget reelt ser ud i Danmark netop nu, og hvad skal der til, for at personale i kommuner og regioner i højere grad kan håndtere udfordrende adfærd hos mennesker med demens uden brug af medicin.



Moderator Trine Sick, journalist

09.00-09.20 **Status på brugen af antipsykotika til mennesker med demens i Danmark**
Gunhild Waldemar, overlæge, professor, centerleder, Nationalt Videnscenter for Demens

09.20-09.45 **Implementering af BPSD-modellen – erfaringer fra Københavns Kommune**
Katrine Due Jespersen, projektleder, Københavns Kommune

09.45-10.30 **Paneldebat: Hvad skal der til for at nedbringe forbruget af antipsykotika?**
Paneldeltagere er:

- » Katrine Due Pedersen, projektleder, Københavns Kommune
- » Lone Jensen, psykiater, overlæge, Ældrepsykiatrisk Afdeling, Brønderslev Psykiatriske Sygehus
- » Charlotte Hjort, enhedschef, Tilsyn og rådgivning Nord, Styrelsen for Patient-sikkerhed
- » Mads Bierring la Cour, enhedschef for ældre og demens, Sundhedsstyrelsen
- » Frans Boch Waldorff, speciallæge i almen medicin, professor, Institut for Folkesundhedsvidenskab, Københavns Universitet
- » Nis Peter Nissen, direktør, Alzheimerforeningen

10.30-11.00 Kaffepause



KOGNITIVE PROCESSER

Hjernen er meget kompliceret, og vi kender den slet ikke til bunds. På dette symposium vil du få et indblik i nogle af de kognitive processer, der kan have stor betydning ved demenssygdomme, bl.a. de processer der ligger til grund for social interaktion. Der sættes også fokus på forstyrrelser i synsopfattelsen og på apati ved neurodegenerative sygdomme.



Mødeleder Laila Øksnebjerg, neuropsykolog, ph.d, Nationalt Videnscenter for Demens

09.00-09.30 **Kognitive processer, der ligger til grund for social interaktion**
Nadia Bærnthsen, neuropsykolog, Nationalt Videnscenter for Demens

09.30-10.00 **Visuelle processer og forstyrrelser i synsopfattelsen**
Ro Julia Robotham, neuropsykolog, adjunkt, Institut for Psykologi, Københavns Universitet.

10.00-10.30 **Neurodegenerative sygdomme og apati**
Rebecca Hendel, ph.d.-studerende, neuropsykolog, Nationalt Videnscenter for Demens

10.30-11.00 Kaffepause

TRIVSEL OG LIVSKVALITET I PLEJEBOLIGEN

Trivsel og livskvalitet i hverdagen er vigtigt for alle. Men mennesker med demens, der bor i plejebolig, kan have brug for støtte og hjælp til at opnå livskvalitet. På dette symposium får du ideer til, hvordan man kan arbejde med livskvalitet for mennesker med demens, herunder at skabe den gode indflytning og det gode værtskab som rammen om måltider. Du kan også få inspiration til, hvordan man kan måle livskvaliteten hos beboeren.

Mødeledere Tove Buk, uddannelseskonsulent, Nationalt Videnscenter for Demens

09.00-09.30 **Måltidet som dagens højdepunkt – det vigtige værtskab**
Lise Justesen, lektor, ph.d., Københavns Professionshøjskole

09.30-10.00 **Qualidem – måling af livskvalitet**
Hanne Kaae Kristensen, professor, UCL Erhvervsakademiet og Professionshøjskole samt Syddansk Universitetscenter

10.00-10.30 **Den gode indflytning i plejebolig**
Karin Rindebæk Larsen, områdeleder, Svendborg Kommune

10.30-11.00 Kaffepause



A photograph of a woman with curly brown hair and glasses, wearing a white top, looking towards the right. In the foreground, the blurred profile of another person is visible. The background is a warm, brownish-orange color.

FRIE FOREDRAG

Som konferencedeltager på DemensDagene har du mulighed for at præsentere resultater og erfaringer fra egne forsknings- og udviklingsprojekter på symposiet "Frie Foredrag".

Symposiet afholdes tirsdag den 24. maj 2022 kl. 11.00-12.00.

Læs mere om "Frie Foredrag" og om betingelserne for tilmelding på side 26 eller på:
videnscenterfordemens.dk/demensdagene

TRYGHEDSSKABENDE TEKNOLOGI

Der er kommet flere muligheder for brug af teknologi i plejen af mennesker med demens, ligesom lovgivningen er blevet lempet, og flere produkter er kommet på markedet. Hvilke krav stiller det til medarbejdere og deres ledere at kunne navigere i dette spændingsfelt mellem digitale løsninger og lovgivning?

Moderator Trine Sick, journalist



13.00-13.20 **Intentionen med lovgivningen – særlige muligheder for at anvende velfærdsteknologi til mennesker med demens**

Max Peder Jensen, faglig konsulent, Rådet for Velfærdsteknologi, Socialstyrelsen

13.20-13.40 **Døralarmer, trædemåtter og kamerakig i plejen – om omsorg, privatliv og overvågning**

Stinne Aaløkke Ballegaard, chefanalytiker, Det Nationale Forsknings- og Analysecenter for Velfærd (VIVE)



13.40-13.50 **Medarbejdernes teknologiforståelse og kompetencer**

Susanne Kristiansen, MCN, Regionalt Videnscenter for Demens, Roskilde Universitetshospital



13.50-14.00 **Selvbestemmelsesretten og medarbejdernes kompetencer**

Susanne Wiederquist, jurist, Wiederquist ApS

14.00-14.30 **Paneldebat mellem foredragsholderne**

14.30-15.00 Kaffepause

DEMENSVENLIGT SYGEHUS

Flere sygehuse i Danmark har arbejdet med at gøre indlæggelsesforløbet mere sikkert og trygt for patienter med demens og deres pårørende. På dette symposium får vi et bud på, hvad der er vigtigt at tage højde for, når mennesker med demens er indlagte, og hvordan man planlægger en god og sikker udskrivelse. Der præsenteres desuden foreløbige erfaringer fra projektet "Tryghedspersoner til mennesker med demens på sygehus".



Mødeleder Elsebeth Glipstrup, uddannelseskonsulent, Nationalt Videnscenter for Demens

13.00-13.30

Sammen forbedrer vi forløb for mennesker med demens

Rikke Beckermann, specialkonsulent, Aalborg sygehus, og Charlotte Laubek, strategisk konsulent, ph.d.-studerende, Aalborg Kommune

13.30-13.55

Erfaringer med frivillige tryghedspersoner til mennesker med demens

Rikke Kongensgaard, udviklingsansvarlig sygeplejerske, Aarhus Universitetshospital

13.55-14.20

Musikalsk interaktion til indlagte patienter med demens og erfaringer med frivilliges brug af dette

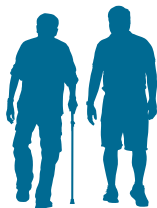
Nina Lomholt, cand.mag. i musikterapi, Aalborg Universitetshospital, Hobro

14.20-14.30

Opsamling og spørgsmål fra salen

14.30-15.00

Kaffepause



DEMENS, KREATIVITET OG KULTUR

Når ordene forsvinder, kan kreative og kunstneriske aktiviteter og kulturtilbud være gavnlige for mennesker med demens. Hvad siger forskningen om effekten af kreative og kulturelle aktiviteter til mennesker med demens, og hvordan kan civilsamfundet medvirke til, at mennesker med demens får tilbudt kulturelle og kreative aktiviteter.



Mødeleder Ulla Fejerskov, uddannelseskonsulent, Nationalt Videnscenter for Demens

13.00-13.30 **Forskningens stemme: Et overblik over forskning om demens, kreativitet og trivsel**

Pernille Tanggaard Andersen, professor, forskningsleder, Institut for Sundhedsfremme, Syddansk Universitetscenter



13.30-14.00 **Kulturen som redskab til bedre livskvalitet og inklusion for mennesker, der lever med demens**

Finn Wraae, seniorprojektleder, Hovedbiblioteket, Odense

14.00-14.30 **Brugernes erfaringer med kunst og kreativitet**

Janni Lund Hansen, projektleder, Demensfællesskabet Østjylland, Århus



14.30-15.00 Kaffepause

FRA SOLO TIL SAMSPIL – OM LEDELSE, HJERNEN OG MUSIK

Hjerneforsker, musiker og leder Peter Vuust afslutter DemensDagene 2022 med dette foredrag om, hvordan musik påvirker hjernen.

Med udgangspunkt i den nyeste forskning og viden om struktur, opbygning og udførelse af forskellige typer af musik giver Peter Vuust os indsigt i, hvordan man kan bruge en musikalsk tankegang i forhold til ledelse og samarbejde på arbejdspladsen. Denne indsigt kan være særdeles brugbar, hvis man ønsker en arbejdsplads, hvor der er samspil og harmoni mellem kollegaerne.

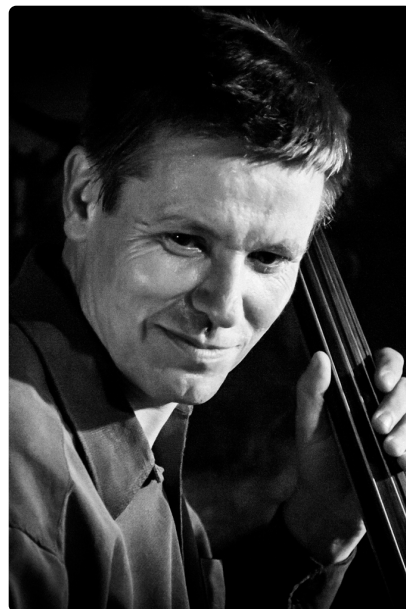
Med andre ord en arbejdsplads med et 'groove', hvor medarbejderne er glade for at være og derfor bidrager med deres engagement og kompetencer – til gavn for mennesker med demens og deres pårørende.

Moderator Trine Sick, journalist

15.00-15.10 Overrækkelse af årets posterpris

15.10-15.50 **Fra solo til samspil
– om ledelse, hjernen og musik** ved Peter Vuust

15.50-16.00 Afslutning af DemensDagene 2022



PRAKTISKE OPLYSNINGER

TID OG STED

Konferencen afholdes mandag den 23. maj 2022 kl. 10.00-16.30 og tirsdag den 24. maj 2022 kl. 9.00-16.00 i Musikhuset Aarhus, Thomas Jensens Allé 2, 8000 Aarhus C.

Når du ankommer, skal du henvende dig i registrerings-skranken, hvor du får udleveret navneskilt og konference-materiale. Registreringsskranken er åben mandag fra kl. 9.00 og tirsdag fra kl. 8.00. Bemandet garderobe er åben mandag kl. 9.00-17.00 og tirsdag kl. 8.00-16.30.

Opbevaring af ejendele og værdigenstande i konference-lokalerne sker på eget ansvar. Nationalt Videnscenter for Demens og Musikhuset Aarhus kan ikke holdes ansvar-lige for tab af disse.

MÅLGRUPPE

Alle, der arbejder med diagnostik, behandling, sundheds- og socialfaglig indsats, omsorg og pleje af mennesker med demens. Det kan fx være sygeplejersker, demens-koordinatorer og -konsulenter, plejepersonale, pædagoger, terapeuter, læger, psykologer, socialrådgivere, under-visere, administratorer og ledere i regioner og kommuner.

PRIS

Du kan spare penge ved tidlig tilmelding.

Før 18. februar 2022 kl. 12.00: kr. 2.900,00

Fra 18. februar kl. 12.00 til og med 25. april 2022 kl. 12.00: kr. 3.200,00

Fra 25. april 2022 efter kl. 12.00: kr. 3.900,00

Alle priser er eksklusive moms og inkluderer deltagelse samt forplejning begge dage. Transport og hotelophold er ikke inkluderet i prisen.

TILMELDING

Tilmelding til DemensDagene foregår på:

www.videnscenterfordemens.dk/demensdagene

Ved tilmelding skal du oplyse en personlig mailadresse, som vi bruger til udsendelse af kvittering, program, praktiske oplysninger og evalueringskema. Ved tilmelding skal du angive, hvilke symposier du ønsker at deltage i. Vær opmærksom på, at din tilmelding først er registreret, når du har modtaget en kvittering på den oplyste mail-adresse.

PARKERING

På grund af begrænset antal p-pladser i Musikhuset Aarhus anbefales det, at man parkerer i Scandinavian Center Aarhus' parkeringskælder lige ved siden af Musikhuset eller i parkeringshuset i Bruuns Galleri, der ligger få minutters gang fra Musikhuset.

FORSLAG TIL OVERNATNING

Ønsker du at overnatte i Aarhus er der mange hoteller i gå-afstand til Musikhuset:

- Cabinn Aarhus**, Kannikegade 14, 8000 Aarhus
- Wakeup Aarhus**, M.P. Bruuns Gade 27, 8000 Aarhus
- Scandic The Mayor***, Banegårdspladsen 14, 8000 Aarhus
- Scandic Aarhus City***, Østergade 10, 8000 Aarhus
- Radisson Blu Scandinavia****, Margrethe-pladsen 1, 8000 Aarhus
- Comwell Aarhus****, Værkmestergade 2, 8000 Aarhus



DEMENS
DAGENE
To årtier med stærke visioner

BETALING

Betaling kan foregå med:

- Elektronisk fakturering via EAN-nummer
- Elektronisk fakturering via CPR-nummer til e-Boks

Ved fremsendelse af elektronisk faktura er betalingsbetingelserne 30 dage fra fakturadato.

Der fremsendes en elektronisk faktura umiddelbart efter tilmeldingen. Alle priser er eksklusive moms. Moms tillægges på faktura.

FORTRYDELSE OG AFMELDING

Din tilmelding er bindende, og deltagergebyr refunderes ikke. Bliver du forhindret i at deltage, er du velkommen til at overdrage tilmeldingen til en kollega, forudsat at fakturering sker på samme EAN-nummer. Husk at give besked om dette til Nationalt Videnscenter for Demens senest to uger før afvikling af DemensDagene (9. maj 2022).

Nationalt Videnscenter for Demens forbeholder sig retten til at foretage ændringer i programmet.

FRIE FOREDRAG OG POSTERPRÆSENTATIONER

Deltagere på DemensDagene 2022 har mulighed for at præsentere resultater og erfaringer fra egne forsknings- og udviklingsprojekter på symposiet "Frie foredrag" eller i form af en poster.

Du kan sende din ansøgning om præsentation af foredrag eller poster fra den 5. januar 2022 til 14. marts 2022. Se, hvordan du ansøger på www.videnscenterfordemens.dk/demensdagene

Bliver din ansøgning imødekommet, skal du huske at tilmelde dig konferencen senest 8. april 2022. Du skal selv finansiere deltagelse i konferencen inkl. transport og evt. overnatning.

Får du optaget en poster, er du med i konkurrencen om årets posterpris, som overrækkes på DemensDagene. Posterens skal være udstillet i udstillingsområdet begge dage. Du må gerne medbringe trykt informationsmateriale om din poster (i begrænset omfang), men det er ikke tilladt at bruge fx film og musik i forbindelse med posterens.

Skal du præsentere dit projekt under "Frie Foredrag", finder dette sted tirsdag den 24. maj 2022 kl. 11-12.

LEJE AF STANDPLADS

Det er muligt at leje en standplads i foyer-området, som er samlingssted for deltagerne i alle kaffe- og frokostpauser.

Kontakt os på vide@regionh.dk eller telefon 3545 6922 for yderligere oplysninger og priser.

FOTOGRAFERING PÅ DEMENSDAGENE

Nationalt Videnscenter for Demens dokumenterer udvalgte kursus- og conferenceaktiviteter, og der kan derfor foregå fotografering på DemensDagene. Billederne bruges bl.a. på videnscenterfordemens.dk og i videnscentrets materialer, fx kataloger og årsberetninger.

KONTAKT OS

Ønsker du yderligere information om konferencen, eller har du kommentarer, hører vi gerne fra dig. Du er velkommen til at skrive til os på vide@regionh.dk eller kontakte en af følgende medarbejdere:



FAGLIGT PROGRAM:

Karen Tannebæk
uddannelsesleder
+45 3545 7268
karen.tannebaek@regionh.dk



PRESSE:

Rebekka Falsing
pressekonsulent
+45 3545 7270 eller + 45 5195 8696
rebekka.falsing.stranholt@regionh.dk

Hvis du har spørgsmål til tilmelding, betaling og kommerciel udstilling, så kontakt os på tlf. 3545 6922 eller på vide@regionh.dk

FAGLIGT PROGRAM:

Nationalt Videnscenter for Demens

ILLUSTRATIONER:

Lea Rathnov/Hofdamerne

TAK TIL:

Sundhedsministeriet for støtte til Nationalt Videnscenter for Demens og til Referencegruppen for Nationalt Videnscenter for Demens, som har været til stor inspiration ved tilrettelæggelse af programmet for DemensDagene 2022.

FOTO:

Side 2: Musikhuset i Aarhus; side 6: Martin Lundsvoell (Wilhelmina Hoffman); side 12, 19 og 25: Tomas Bertelsen samt side 23: Thomas Mejlsing (Peter Vuust).

**DEMENS DAGENE
2023**

Sæt kryds i kalenderen!

15.-16. maj 2023

Nationalt Videnscenter for Demens er et landsdækkende center, hvis formål er at styrke og koordinere den sundhedsfaglige forskning i forhold til konkrete behandlings- og plejetilbud samt sikre en fast forankret vidensformidling på demensområdet.



NATIONALT
VIDENSCENTER
FOR DEMENS