

## Personcentreret tilgang på hospital

Flere undersøgelser viser, at patienter med demens indlægges hyppigere end andre patienter, og at det ofte er en skræmmende oplevelse for mennesker med demens, fordi de er i ukendte omgivelser med ukendt plejepersonale.

Som sundhedspersonale på et sygehus vil man derfor ofte kunne møde mennesker med en demenssygdom eller kognitive symptomer.

Forskning tyder på, at en personcentreret tilgang har en positiv effekt på velbefindende, at det afhjælper agitation og reducerer indlæggelsestiden for patienter med demens på sygehus. Personcentreret omsorg har været anvendt i forbindelse med udvikling af demensvenlige miljøer på sygehuse i bl.a. England. Forskningen viser her, at det desuden øger arbejdsglæden hos sundhedsmedarbejderne på hospitalet at arbejde med udgangspunkt i personcentreret omsorg.

For at planlægge behandling, pleje og omsorg bedst muligt må ansatte som udgangspunkt have basal viden om de hyppigst forekommende demenssygdomme og -symptomer og på de specifikke udfordringer, det kan medføre for patienterne, samt hvilke faktorer, der kan påvirke det samlede demensbillede. På baggrund af denne viden skal behandling og pleje tilpasses individuelt til den enkelte patient, som beskrevet under personcentreret omsorg.

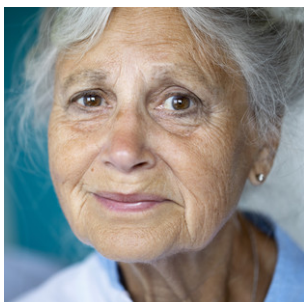
I idékataloget *Demensvenlige sygehuse – sikkerhed og tryghed for patienter med demens* kan du finde inspiration til, hvordan man kan arbejde med en personcentreret tilgang på sygehus.



### Idékatalog

Du kan læse mere om demensvenlige tiltag i Nationalt Videnscenter for Demens' Idékatalog.

 [Idékatalog: Demensvenlige sygehuse \(pdf\)](#)



### Om demensvenlige sygehuse

[Læs mere her](#)

#### Kilder

Tay, F. H. E., Thompson, C. L., Nieh, C. M., Nieh, C. C., Koh, H. M., Tan, J. J. C., & Yap, P. L. K. (2018). Person-centered care for older people with dementia in the acute hospital. *Alzheimer's & Dementia: Translational Research & Clinical Interventions*, 4, 19-27.

[ScienceDirect](#)

Murray, M. E., Shee, A. W., West, E., Morvell, M., Theobald, M., Versace, V., & Yates, M. (2019). Impact of the Dementia Care in Hospitals Program on acute hospital staff satisfaction. *BMC health services research*, 19(1), 680.

[PubMed](#)

What are the needs of people with dementia in acute hospital settings, and what interventions are made to meet these needs? A systematic integrative review of the literature

[BMC Health Services Research](#)

Senest opdateret: 25. oktober 2023