

## Lewy body demens

Lewy body demens er en neurodegenerativ demenssygdom, der ud over demens også kan medføre bevægeforstyrrelser, der minder om symptomerne ved Parkinsons sygdom. Lewy body demens kan også medføre synshallucinationer og vekslende opmærksomhed.

Man anslår, at Lewy body demens udgør ca. 4 % af alle demenstilfælde. Incidensraten for Lewy body demens blandt ældre (+65-årige) er ca. 0,87 tilfælde per 1.000 personår ifølge en meta-analyse.

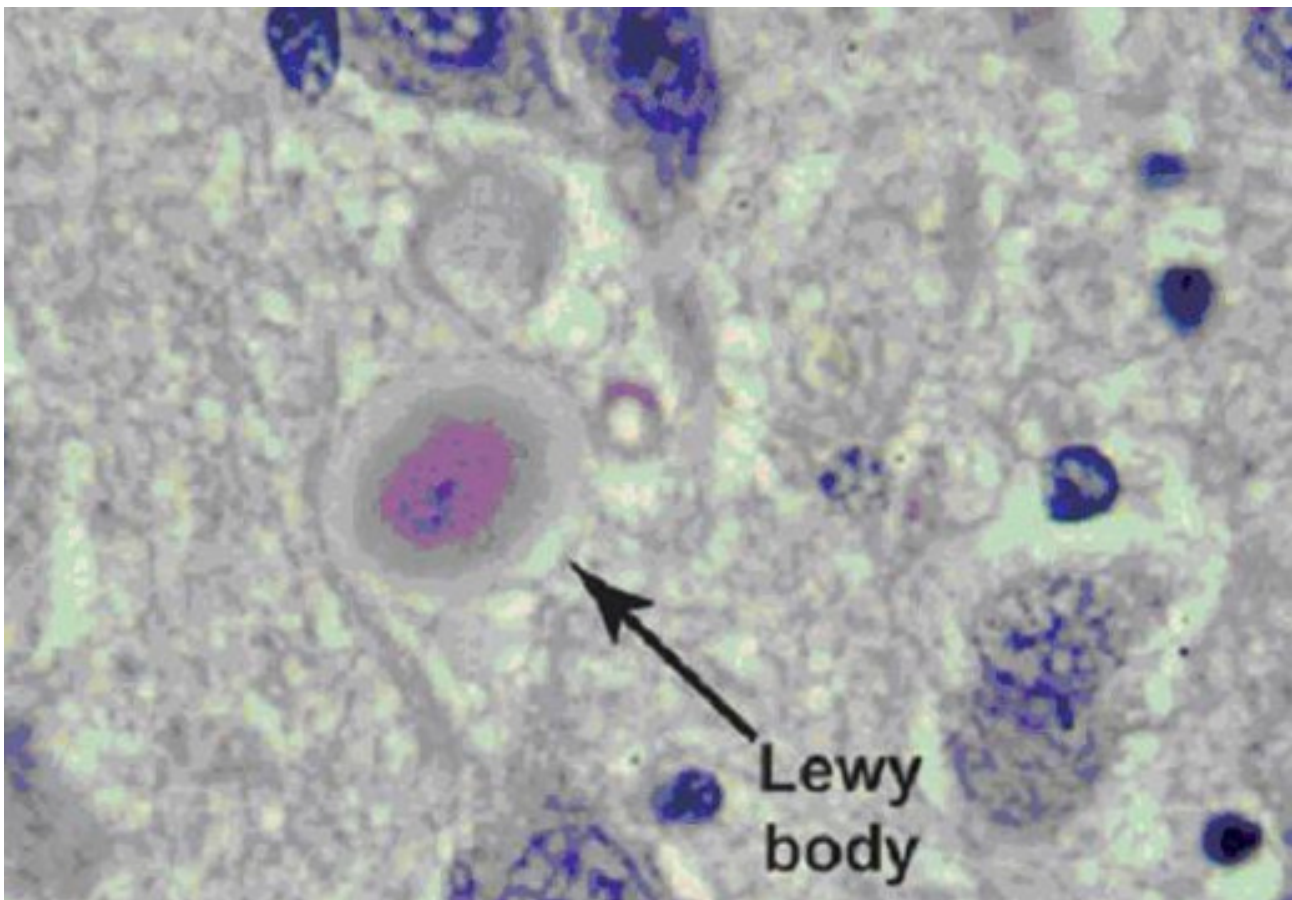
I Danmark stilles diagnosen Lewy body demens ca. 230 gange årligt ved demensudredningsenheder svarende til omkring 3 % af alle patienter, der afslutter udredning med en specifik diagnose vedrørende kognitiv påvirkning. Den reelle forekomst af Lewy body demens kan dog sagtens være højere.

I studier med særligt fokus på diagnosticering af Lewy body demens udgør sygdommen 10-15 % af alle demenstilfælde.

Lewy body demens har et vist overlap med både Alzheimers sygdom og Parkinsons sygdom, både hvad angår symptomer og sygdomsmekanismer, hvilket bidrager til usikkerheden om sygdommens forekomst.

Der er ingen kendte risikofaktorer for Lewy body demens ud over alder. Langt de fleste tilfælde af Lewy body demens forekommer sporadisk – det vil sige uden forbindelse til nogen specifik genotype eller nogen kendt mutation.

Lewy body demens udvikles langsomt og gradvist og begynder ofte med ændringer i opmærksomheden eller bevidsthedstilstanden. Den gennemsnitlige debutalder ligger omkring 75 år, hvilket er omtrent det samme som for demens ved Parkinsons sygdom. Lewy body demens er ikke beskrevet tidligere end 50-årsalderen.



Illustrationen viser et karakteristisk inklusionslegeme kendt som et Lewy body (Lewylegeme) i en nervecelle. På grund af indfarvning fremtræder legemet violet.

### Neurolog Frederic Lewy

Lewy body demens er opkaldt efter den tyske neurolog Frederic Lewy. Omkring 1914 beskrev han de karakteristiske kugleformede proteinophobninger inde i hjernecellerne, som nu kendes som Lewy bodies (Lewylegemer).

#### Læs mere om Lewy body demens:

[Sygdomsmekanismer ved Lewy body demens](#)

[Symptomer ved Lewy body demens](#)

[Udredning af Lewy body demens](#)

[Behandling af Lewy body demens](#)

Lokkegaard A, Korbo L. Lewy body-demenssygdomme. Ugeskrift for Læger. 2017;179(12)

[PubMed](#)

Damholdt MF, Jørgensen K. Parkinsons sygdom og Lewy body demens. Klinisk neuropsykologi. 2 ed. København: Frydenlund; 2020

[Frydenlund](#)

Jørgensen K. Demens er mere end Alzheimer I - Lewy body demens. Månedsskrift for Almen Praksis. 2019;97(9):579-84

[Månedsskrift for Almen Praksis](#)

Walker Z, Possin KL, Boeve BF, Aarsland D. Lewy body dementias. Lancet. 2015;386(10004):1683-97

[PubMed](#)

Vann Jones SA, O'Brien JT. The prevalence and incidence of dementia with Lewy bodies: a systematic review of population and clinical studies. Psychol Med. 2014;44(4):673-83

[PubMed](#)

Senest opdateret: 05. september 2022