



Netværk for demensvenlige sygehuse

Netværk for demensvenlige sygehuse er et fagligt fællesskab, som skal fremme muligheden for at erfaringsudveksle og få ny inspiration til det demensvenlige arbejde på danske sygehuse.

Netværket er etableret i forbindelse med Nationalt Videnscenter for Demens' projekter om demensvenlige sygehuse og har til formål at styrke og koordinere samarbejdet om udvikling af demensvenlige tiltag på danske sygehuse.

Netværket er åbent for alle interesserede. Den primære målgruppe er medarbejdere og ledere fra danske sygehuse, men andre fagpersoner, der arbejder med demensvenlige sygehuse eller har en interesse for emnet, kan også deltage.

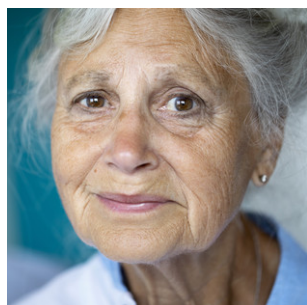
Der afholdes et årligt netværksmøde. Mødet afholdes på skiftende sygehuse i hele landet. Du kan blive en del af netværket ved at tilmelde dig netværksmøderne. Information om, hvor og hvornår netværket mødes finder du under [kurser og konferencer](#).

Har du ideer til emner?

Vi modtager gerne ønsker og ideer til emner for fremtidige netværksmøder.

Skriv til os her

Om demensvenlige sygehuse



Senest opdateret: 07. januar 2021